



Rheinland-Pfalz

STATISTISCHES LANDESAMT

2009/2010

WEINBAU

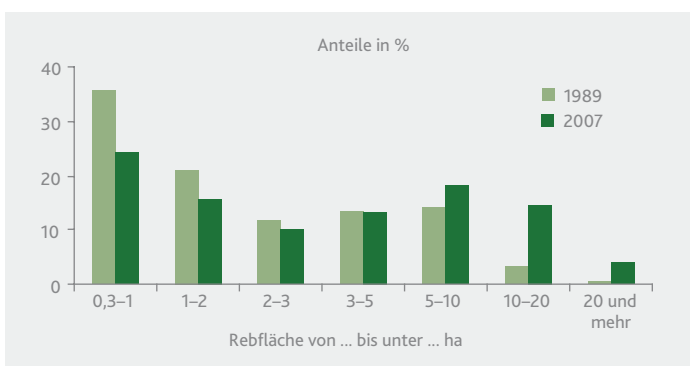


Statistik nutzen

Betriebe mit Weinbau *)

Betriebe	Einheit	1989	1999	2007
Insgesamt	Anzahl	23 229	16 065	11 037
Anteil an den landwirtschaftlichen Betrieben insgesamt	%	.	45,3	43,2
davon mit einer Rebfläche von ... bis unter ... ha				
0,3 – 1	%	35,7	30,1	24,1
1 – 2	%	21,0	17,8	15,8
2 – 3	%	11,9	10,9	9,9
3 – 5	%	13,4	13,2	13,2
5 – 10	%	14,3	17,2	18,1
10 – 20	%	3,3	9,4	14,6
20 und mehr	%	0,4	1,4	4,2
Rebfläche	ha	68 511	65 890	63 401
Rebfläche je Betrieb	ha	2,9	4,1	5,7

Betriebe 1989 und 2007 nach Größenklassen der Rebfläche



Betriebe nach Anbaugebieten

	Ahr	Mittel-rhein	Mosel	Naher	Rhein-hessen	Pfalz
1989	336	490	7 302	1 359	7 014	6 728
1999	273	303	5 109	922	4 705	4 753
2007	245	172	3 379	656	3 219	3 366

Anteil an den Betrieben mit Weinbau insgesamt in %

2007	2,2	1,6	30,6	5,9	29,2	30,5
------	-----	-----	------	-----	------	------

Haupterwerbsbetriebe

	Einheit	1989	1999	2007
Insgesamt	Anzahl	11 805	6 796	5 184
Anteil an den Betrieben der Rechtsform Einzelunternehmen	%	57,2	45,3	51,8
Rebfläche	ha	52 957	44 207	42 657
Rebfläche je Betrieb	ha	3,2	6,5	8,2

*) Mit 30 Ar und mehr bestockter Rebfläche.

Rebfläche

Bestockte Rebfläche nach Sorten und Anbaugebieten	1989	1999	2009	
	ha			%
Weißweinrebsorten	60 223	55 213	44 364	69,3
Riesling	14 584	15 390	16 291	25,5
Müller-Thurgau	15 435	13 072	8 481	13,3
Silvaner, Grüner	5 835	4 956	3 560	5,6
Kerner	6 173	5 573	2 848	4,5
Ruländer	830	1 036	2 543	4,0
Burgunder, Weißer	439	1 243	2 322	3,6
Scheurebe	3 687	2 909	1 456	2,3
Bacchus	2 840	2 449	1 138	1,8
Chardonnay	3	408	993	1,6
Huxelrebe	1 563	1 285	611	1,0
Ortega	1 188	1 020	593	0,9
Faberrebe	2 008	1 564	544	0,8
Elbling	1 073	986	543	0,8
sonstige	4 565	3 322	2 439	3,8
Rotweinrebsorten	6 589	11 618	19 631	30,7
Dornfelder	1 037	3 383	7 348	11,5
Spätburgunder, Blauer	1 268	2 485	3 909	6,1
Portugieser, Blauer	3 832	4 505	3 860	6,0
Regent	-	217	1 581	2,5
Saint Laurent	24	171	633	1,0
sonstige	428	857	2 299	3,6
Insgesamt	66 812	66 831	63 995	100
Ahr	479	520	557	0,9
Mittelrhein	681	552	438	0,7
Mosel	12 509	11 437	8 890	13,9
Nahe	4 636	4 603	4 163	6,5
Rheinhessen	25 462	26 381	26 480	41,4
Pfalz	23 046	23 338	23 467	36,7

Bestockte Rebfläche für Weißwein und Rotwein 1989 und 2009 nach Anbaugebieten

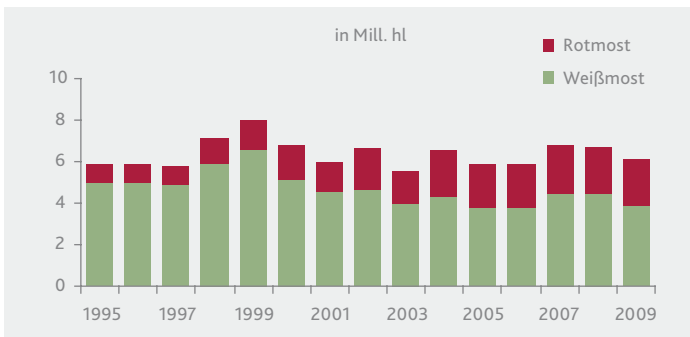


Ernte

Erntemengen nach Sorten	Durchschnitt 1999/2008	2008	2009	
	1 000 hl			%
Weißweinrebsorten	4 565	4 398	3 854	63,3
Riesling	1 332	1 469	1 341	22,0
Müller-Thurgau	1 224	1 045	936	15,4
Silvaner, Grüner	438	398	360	5,9
Kerner	369	275	231	3,8
Ruländer	.	240	177	2,9
Burgunder, Weißer	.	217	162	2,7
Scheurebe	182	139	104	1,7
Bacchus	164	118	100	1,6
Chardonnay	.	77	73	1,2
Elbling	94	72	72	1,2
Morio-Muskat	85	61	57	0,9
Faberrebe	94	61	50	0,8
Huxelrebe	73	57	44	0,7
sonstige	.	168	147	2,7
Rotweinrebsorten	1 906	2 215	2 235	36,7
Dornfelder	803	1 000	1 112	18,3
Portugieser, Blauer	577	477	500	8,2
Spätburgunder, Blauer	285	346	264	4,3
Regent	.	151	140	2,3
Saint Laurent	.	54	42	0,7
sonstige	.	187	177	2,9
Insgesamt	6 471	6 613	6 088	100

Mittlerer Hektarertrag nach Anbaubereichen	Durchschnitt 1999/2008	2007	2008	2009
	hl			
Ahr	84,2	84,9	79,3	60,5
Mittelrhein	74,3	78,9	81,2	62,8
Mosel	104,4	108,2	103,3	92,3
Nahe	87,9	98,1	93,6	76,8
Rheinhessen	105,3	111,0	111,6	99,0
Pfalz	105,4	111,1	104,5	102,4
Insgesamt	103,6	109,4	106,2	97,3

Weinmosternte 1995–2009

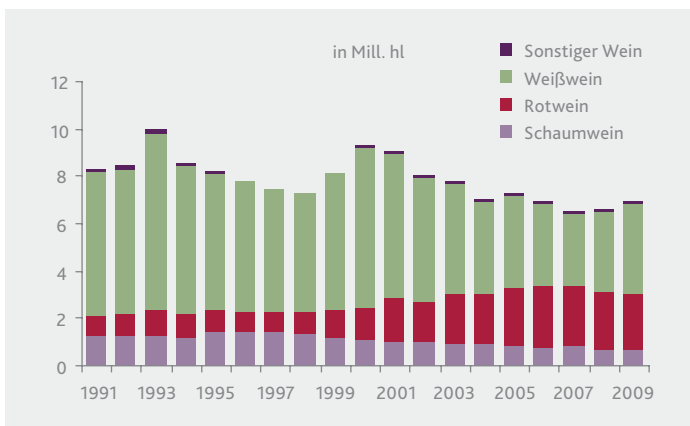


Handel und Erzeugung

Weinerzeugung nach Qualitätsstufen, Sorten und Anbaugebieten	Durchschnitt 1999/2008	2008	2009	
		1 000 hl		%
Insgesamt	6 525	6 782	6 343	100
Wein/Landwein	559	589	346	5,5
Qualitätswein	4 213	4 922	3 891	61,3
Prädikatswein	1 752	1 270	2 106	33,2
Weißwein	4 578	4 486	3 971	100
Wein/Landwein	505	484	265	6,7
Qualitätswein	2 432	2 827	1 825	46,0
Prädikatswein	1 642	1 175	1 882	47,4
Rotwein	1 947	2 296	2 371	100
Wein/Landwein	54	105	81	3,4
Qualitätswein	1 782	2 095	2 066	87,1
Prädikatswein	111	96	224	9,5
Ahr	45	46	37	0,6
Mittelrhein	36	34	24	0,4
Mosel	1 466	1 519	1 498	23,6
Nahe	291	284	239	3,8
Rheinhessen	2 660	3 000	2 722	42,9
Pfalz	2 027	1 898	1 823	28,7

Außenhandel mit Wein	Einheit	1995	2000	2007	2008 ^P
Export	1 000 hl	2 409	2 132	2 054	2 129
	Mill. EUR	315	279	377	399
darunter nach					
Großbritannien	1 000 hl	1 087	990	601	543
Niederlande	1 000 hl	232	225	297	282
USA	1 000 hl	100	127	263	258
Import	1 000 hl	3 454	3 349	4 492	4 245
	Mill. EUR	232	326	361	409

Weinbestände 1991–2009



Anbaugebiete und Weinbaugemeinden

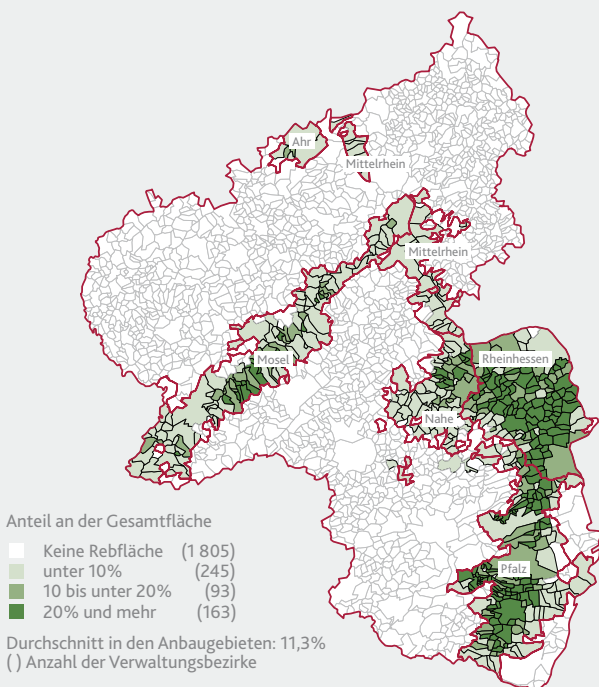
Die jeweils größten Weinbaugemeinden in den Anbaugebieten 2009	Bestockte Rebfläche		Rebsorten	
	ha	Rangziffer ¹⁾	Weißwein	Rotwein
			%	
Ahr	557	x	14,2	85,8
Bad Neuenahr-Ahrweiler	289	53	8,3	91,7
Dernau	108	198	11,3	88,7
Mittelrhein	438	x	84,9	15,1
Boppard	66	264	86,8	13,2
Oberheimbach	56	285	89,3	10,7
Mosel	8 890	x	90,9	9,1
Piesport	413	30	95,6	4,4
Zell (Mosel)	308	46	94,1	5,9
Leiwen	271	58	94,3	5,7
Konz	269	62	91,7	8,3
Bernkastel-Kues	238	72	96,1	3,9
Neumagen-Dhron	234	74	95,7	4,3
Mehring	231	75	95,7	4,3
Trittenheim	227	78	94,3	5,7
Nahe	4 163	x	75,1	24,9
Bad Kreuznach	786	7	77,9	22,1
Guldental	384	34	72,4	27,6
Wallhausen	227	77	64,6	35,4
Langenlonsheim	192	94	80,0	20,0
Rheinessen	26 480	x	69,0	31,0
Worms	1 536	3	61,9	38,1
Nierstein	788	6	76,6	23,4
Westhofen	775	8	70,8	29,2
Alzey	767	9	70,7	29,3
Alsheim	708	10	70,7	29,3
Bechtheim	659	11	71,5	28,5
Ingelheim am Rhein	647	12	47,4	52,6
Flörsheim-Dalsheim	646	13	66,1	33,9
Bingen am Rhein ²⁾	583	15	73,1	26,9
Saulheim	484	18	73,0	27,0
Guntersblum	466	20	72,2	27,8
Osthofen	464	21	70,0	30,0
Dittelsheim-Heßloch	446	23	70,1	29,9
Dienheim	433	24	75,4	24,6
Pfalz	23 467	x	61,5	38,5
Landau in der Pfalz	2 053	1	62,0	38,0
Neustadt an der Weinstraße	1 994	2	62,7	37,3
Bad Dürkheim	848	4	65,4	34,6
Billigheim-Ingenheim	825	5	58,9	41,1
Kirrweiler (Pfalz)	593	14	65,8	34,2
Edesheim	499	16	57,5	42,5
Deidesheim	490	17	84,2	15,8
Wachenheim an der Weinstraße	472	19	72,1	27,9
Göcklingen	459	22	64,2	35,8
Freinsheim	429	26	57,4	42,6
Bockenheim an der Weinstraße	420	29	56,5	43,5
Heuchelheim-Klingen	402	31	59,3	40,7
Ruppertsberg	397	32	75,3	24,7

1) Unter den 501 Weinbaugemeinden in Rheinland-Pfalz aufgrund der bestockten Rebfläche. – 2) Ohne Bingerbrück.

Rheinland-Pfalz im Vergleich

	Einheit	Rheinland-Pfalz	Übrige Bundesländer	Deutschland
Betriebe mit Weinbau 2007	Anzahl	11 037	13 604	24 641
Rebfläche	ha	63 401	33 792	97 193
Rebfläche je Betrieb	ha	5,7	2,5	3,9
Weinmosternte 2009	1 000 hl	6 088	3 051	9 139
Weißmost	1 000 hl	3 854	1 582	5 436
Rotmost	1 000 hl	2 235	1 469	3 704
Hektarertrag 2009	hl	97,3	81,4	91,3
Weißmost	hl	89,5	77,4	85,6
Rotmost	hl	114,5	86,1	101,2
Weinerzeugung 2009	1 000 hl	6 343	2 885	9 228
Tafelwein	1 000 hl	346	8	353
Qualitätswein	1 000 hl	3 891	1 318	5 209
Prädikatswein	1 000 hl	2 106	1 559	3 665
Weinbestand 2009	1 000 hl	6 898	6 030	12 928
Erzeuger	1 000 hl	3 451	3 530	6 981
Handel	1 000 hl	3 447	2 500	5 947

Bestockte Rebfläche 2009 nach Gemeinden



Deutschlands größtes Weinbaugebiet

Rheinland-Pfalz ist mit einer Anbaufläche von 64 000 ha das mit Abstand größte Weinbaugebiet Deutschlands. Sechs der insgesamt 13 deutschen Anbaugebiete prägen weite Teile des Landes. Rund zwei Drittel der deutschen Weinmosternte werden hier erzeugt.

Gut ein Viertel der rheinland-pfälzischen Rebfläche ist mit Riesling bestockt. Weitere wichtige Rebsorten sind Müller-Thurgau und Dornfelder.

Am gesamten Produktionswert der heimischen Landwirtschaft hatte der Weinbau 2008 einen Anteil von 31%.

Auf Wunsch erhalten Sie weitere Informationen

Statistisches Landesamt Rheinland-Pfalz

Mainzer Straße 14-16, 56130 Bad Ems

Für Briefsendungen: 56128 Bad Ems

Telefon 02603 71-0
Telefax 02603 71-3150
E-Mail poststelle@statistik.rlp.de
Internet www.statistik.rlp.de

Auskunftsdienst:

Telefon 02603 71-4444
Telefax 02603 71-194444
E-Mail info@statistik.rlp.de

Fachreferat:

Telefon 02603 71-2610
Telefax 02603 71-192610
E-Mail landwirtschaft@statistik.rlp.de

Vertrieb der Veröffentlichungen:

Telefon 02603 71-2450
Telefax 02603 71-194322
E-Mail vertrieb@statistik.rlp.de

Pressestelle:

Telefon 02603 71-3240
Telefax 02603 71-193240
E-Mail pressestelle@statistik.rlp.de

Zeichenerklärung, Abkürzungen

- Zahl unbekannt oder geheim zu halten
- nichts vorhanden (genau null)
- x Nachweis nicht sinnvoll
- p vorläufig

Impressum

Herausgeber: Statistisches Landesamt Rheinland-Pfalz

Erschienen im Juni 2010

Foto: Romy Feldmann

© Statistisches Landesamt Rheinland-Pfalz · Bad Ems · 2010
Vervielfältigung und Verbreitung, auch auszugsweise, mit Quellenangabe gestattet.