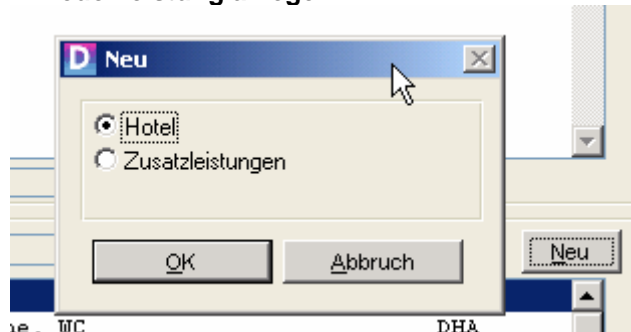


Hauspauschale als Leistung anlegen

Beispiel: Wochenende XY im Doppelzimmer um 150 EUR pro Person/Pauschale inkl. Zusatzleistungen, die der Vermieter stellt!

1. Neue Leistung anlegen:

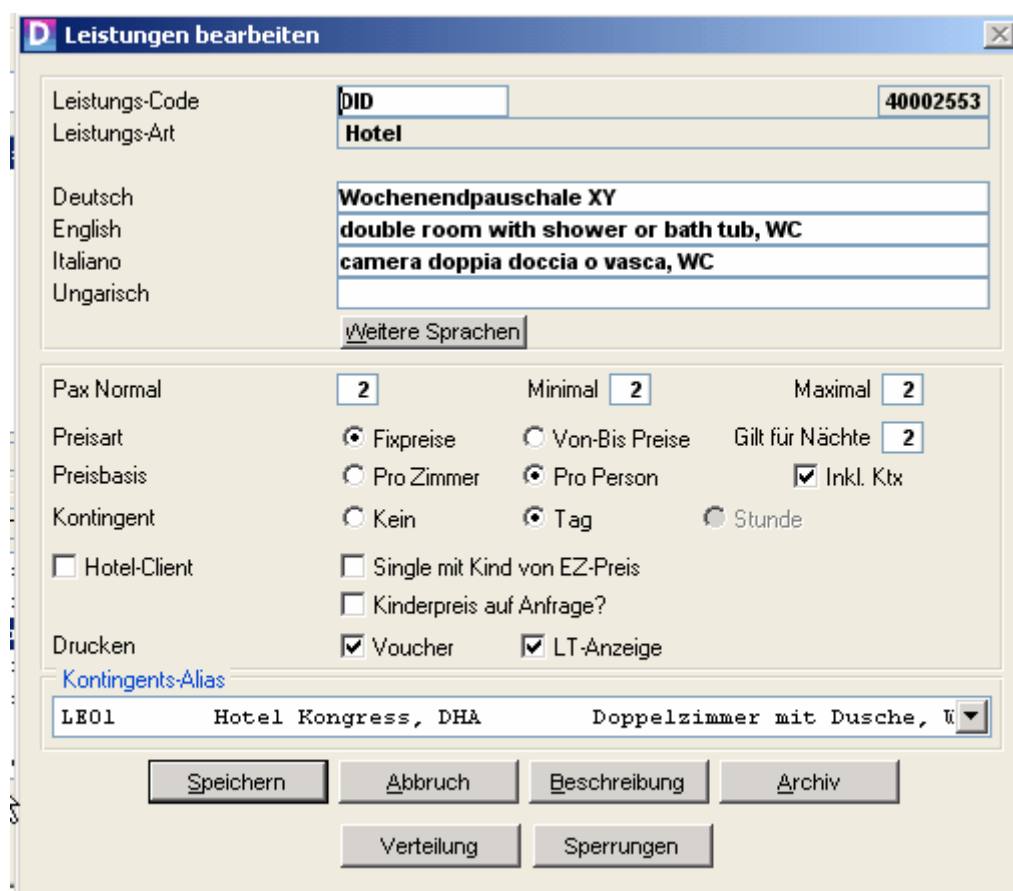


2. Leistungs-Code auswählen

Die Bezeichnung wird automatisch übernommen und kann noch nicht überschrieben werden, zuerst muss die Leistung gespeichert werden.

Beim Eintrag „Gilt für Nächte“ die Dauer an die Pauschaldauer anpassen!

Über das **Kontingents-Alias** kann die Pauschale an ein bestehendes Doppelzimmer verknüpft werden, so wird das Kontingent nur einmal gewartet und ein Zimmer ist entweder als Doppelzimmer um Preis XYZ oder als Pauschale zum Preis ABC buchbar.



In der Beschreibung können alle Details und Leistungen im Rahmen der Pauschale angegeben werden!

3. Preiserfassung:

Der Preis gilt hier pro 2 Nächte, pro Person: 150 EUR

Preise Wochenendpauschale XY (Fix) (Inkl. MwSt) (Preis Erwachsene) (Inkl. Ktx)

Datum
01.01.2005-31.12.2006

Rates
Normale Rate

Preisstufen

Von	Bis	Preis	Zusatzbett
2	2	150.00	0.00

4. Konditionen:

Offertierbar oder auch buchbar einstellen.

Datum
01.01.2005-31.12.2006

Verwendung
 Offerten Buchungen

Buchbar via
 TA/TO Organisation
 Internet

Kontingent
Minimum

5. An/Abreisebedingungen:

Die Wochenendpauschale ist zum Beispiel nur von Freitag bis Sonntag buchbar und kann hier über die An/Abreisetage und den Mindestaufenthalt reguliert werden.

Tage vor Anreise Min. Aufenthalt
0 - 9999 2

Neu Löschen

0 - 9999 Tage vor Anreise

Anreisetage
 Mo Di Mi Do Fr Sa So

Abreisetage
 Mo Di Mi Do Fr Sa So

Min. Aufenthalt Nächte